

# KEBAKARAN



## FIRE STANDARD ORDERS

- ASSIST ANY PERSON IN IMMEDIATE DANGER ONLY IF SAFE TO DO SO
- CLOSE THE DOOR
- CALL THE FIRE BRIGADE AT **999 (Emergency line hoshas: EXT 1111)**
- ATTACK THE FIRE IF SAFE TO DO SO
- EVACUATE TO ASSEMBLY AREA
- REMAIN AT ASSEMBLY AREA AND ENSURE EVERYBODY IS ACCOUNTED FOR

## TEKNIK MEMADAM KEBAKARAN

- MELAPARKAN - PINDAH BAHAN
- MELEMASKAN - TUTUP BAHAN TERBAKAR
- MENYEJUKKAN - GUNAKAN AIR

## PANDUAN DAN PERATURAN SEMASA KEBAKARAN & PROSES PENGUNGSIAN BANGUNAN



### PEMINDAHAN PESAKIT

KATEGORI	KEADAAN DAN TAHAP KESIHATAN PESAKIT
1	Pesakit yang tidak boleh bergerak langsung termasuk bayi, NICU, ICU, CCU, HDW dan pesakit di Dewan Bedah.
2	Berupaya bergerak dengan menggunakan peralatan sokongan dan bantuan anggota kerja hospital.
3	Berupaya bergerak dengan bantuan anggota kerja hospital, tanpa menggunakan peralatan.
4	Berupaya bergerak sendiri dengan menggunakan peralatan sokongan.
5	Berupaya bergerak sendiri.

KEUTAMAAN ↑

Boleh menggunakan Lif  
Hanya Melalui Tangga Keselamatan

### PROSES PENGUNGSIAN

- Guna jalan keluar & tangga keselamatan yg ditetapkan.
- Menghala ke tempat berkumpul yg diarahkan mengikut peringkat bangunan.
- Berhimpun mengikut jabatan /unit/wad.
- Peg. pengungsian buat "Roll-call".
- Berhati-hati & peka kepadarisiko yg tidak dijangka sepgg proses.

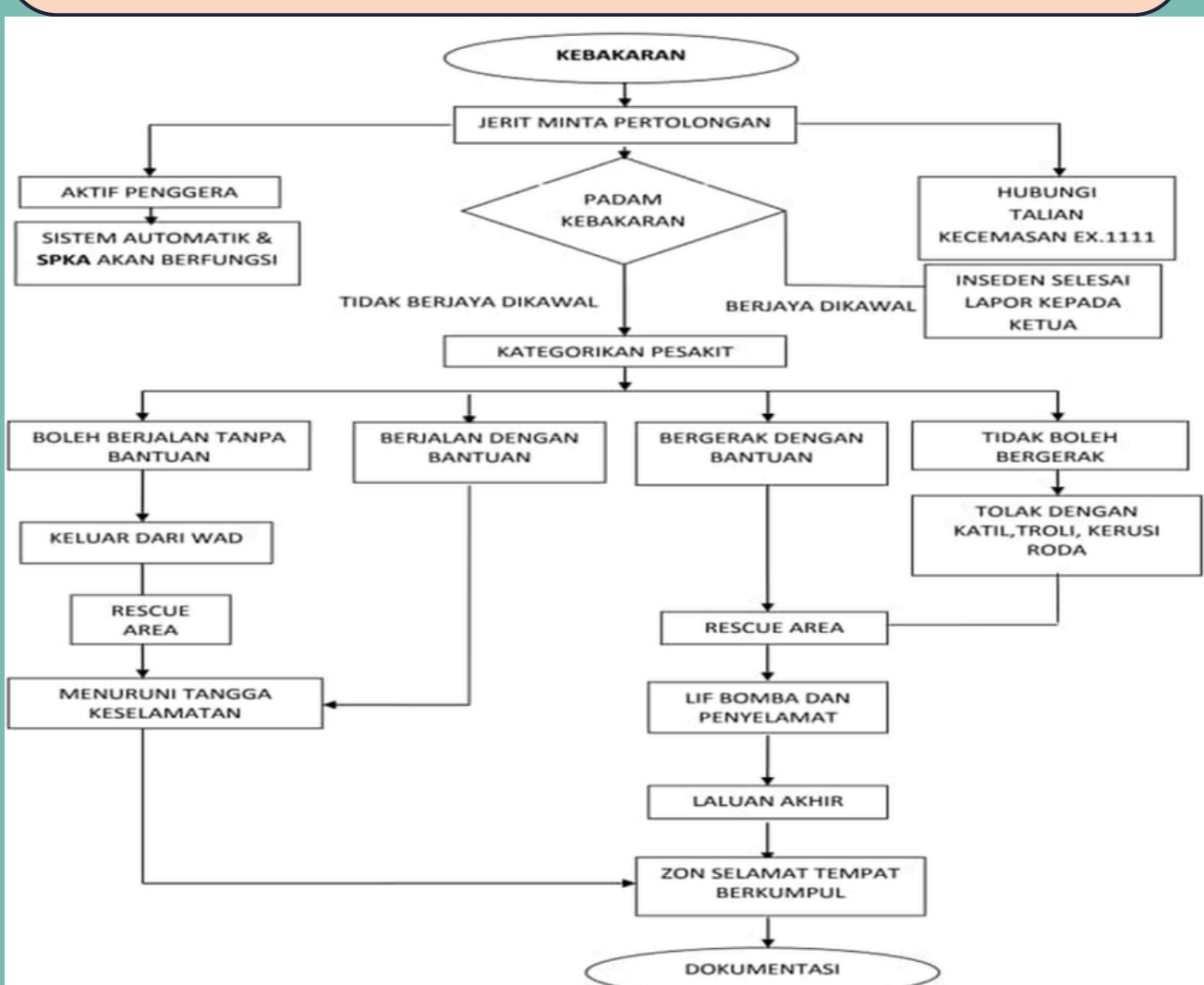
### TINDAKAN SEMASA KEBAKARAN

- Aktifkan loceng kecemasan.
- Selamatkan diri & bantu rakan-rakan.
- TIDAK menggunakan lif.
- TIDAK membawa bersama barang-barang semasa keluar bangunan.
- TIDAK masuk semula ke dalam bangunan/kawasan kebakaran.
- ELAKKAN berlari & kurangkan reaksi cemas.
- Cuba padamkan api HANYA jika selamat melakukannya.

### TERPERANGKAP DLM ASAP

- Membungkuk /merangkak.
- Jika pakaian terbakar, rebahkan badan, tutup muka dengan tangan & berguling di lantai.
- Jika asap tebal, tutup hidung dgn kain.
- Pergi ketingkap, kibarkan sesuatu / lambai tangan/ jerit minta tolong.
- Selamatkan diri melalui tingkap / laluan lain jika laluan utama terhalang.
- Setelah selamat ELAKKAN berpatah semula ke bangunan.
- Berkumpul di tempat selamat yg telah ditentukan.
- "Roll-call".
- Laporkan kehadiran kepada BOMBA / ketua.

## CARTA ALIRAN SEMASA KEBAKARAN



## TEMPAT BERKUMPUL

